

製品名	CADWe'll Linx	資料番号	70
通称	BIMアプリケーション		

■ 製品概要

CADWe'll Linx はコラボレーション機能により複数人での建物全体のモデリングが可能であり、また独自のマクロ機能により機能カスタマイズや他システムとの連携を実現し、設計～施工～運用まで、作図のみならず業務全体の生産性を画期的に向上させる次世代BIMアプリケーションです。

■ 工業所有権

商標登録番号：第6224335号

■ 製品の特長（導入効果・メリット）

1. BIM対応

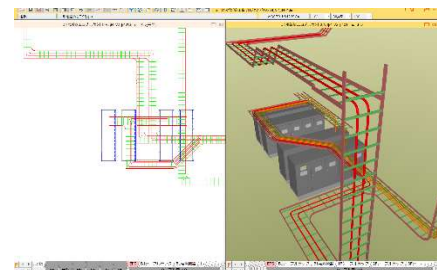
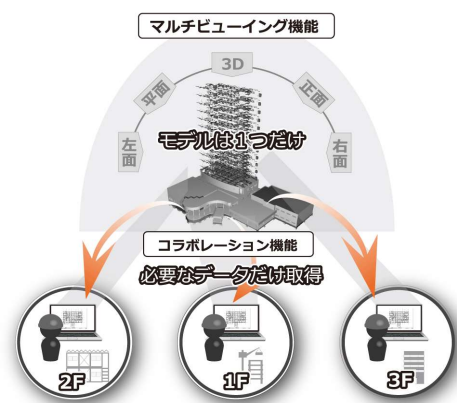
建物全体を一元管理出来、複数のメンバーが同時にその建物に直接描き込み出来るコラボレーション機能によりワンモデル運用が可能になり、今後の建築設備BIMおよびワークシェアリングを強力にサポートします。

2. 建設DX

建物全体を1つの設備情報データベースとして捉え、情報の出し入れや付加が自由に行えるため、Excel等と連携し様々な機器表や発注表の作成が可能となり、ユーザーの業務改革を支援します。

3. Tfas E 後継ソフト

作図面ではTfas E と同様に電気設備図面をいかに素早く描けるかを追求し、電気設備図面特有のシンボルと配線による表現、縮尺によって変わる表現を継承しつつ3Dとの両立を実現します。



■ 製品の構成

1. CADWe'll Linx 電気版
2. CADWe'll Linx 統合版(電気・空調・衛生設備)

■ 製品システムの仕様

対象OS：Windows11、Windows10

CPU：Intel CORE i7 同等品以上推奨 物理コア4以上・論理コア8以上

メモリ：16GB以上推奨

GPU：DirectX 11が快適に動作するグラフィックカードもしくはオンボードチップ

その他：インターネット接続環境 ※Amazon社が提供するWebサービスを利用できる事

■ 販売額（1ヶ月あたりのレンタル価格・税別）

CADWe'll Linx 電気版 5年契約レンタル：16,600円/本・月

CADWe'll Linx 電気版 月額レンタル：27,000円/本・月

CADWe'll Linx 統合版 5年契約レンタル：19,000円/本・月

CADWe'll Linx 統合版 月額レンタル：33,000円/本・月



※別途初期費用及び預かり保証金有り。
（詳しくは下記問合せ先にお問合せください。）

会社名	株式会社ダイテック	URL	https://www.daitec.jp/
所在地	東京都品川区南大井六丁目16番19号 (大森MHビル)	問合せ先	03-5762-3511